



VAL

WYMIARY

Szerokość 550 mm.

Głębokość 315 mm.

Wysokość 115 mm.

KOLORY I WYKOŃCZENIA

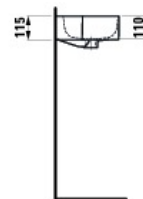
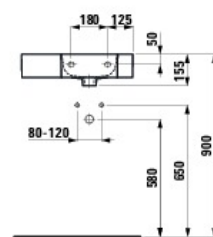
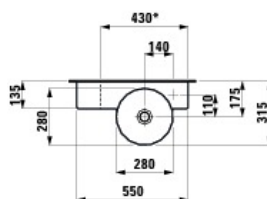


000 Biały

OPCJE WYKOŃCZENIA

106 - z 1 otworem na baterię po prawej stronie

RYSUNKI TECHNICZNE



* = minimum measure for cutting

CECHY TECHNICZNE

Mała umywalka okrągła z półką z lewej, możliwość docięcia do 430 mm

Asymetryczna

Ilość punktów mocowania: 2

Kształt: Zaokrąglona

Materiał: SaphirKeramik

Minimalna szerokość cięcia (mm): 430

Możliwość docięcia

Opcjonalnie reling na ręcznik

Pojemność umywalki (l): 3,5

Położenie niecki: Po prawej stronie

Położenie półki: Po lewej stronie

Sposób montażu: Do ściany

Umywalka mała

Wykonane na miarę

PASUJE DO



Korek z ceramiczną osłoną
odpływu typu click-clack

898192



Reling do umywalek
815284

381280



Pojemnika na papier
toaletowy, lewy

872281



Otwarty zestaw odpływowy
z ceramiczną osłoną
odpływu

898188

VAL

Niezwykły potencjał rewolucyjnego materiału SaphirKeramik®, będącego wynalazkiem marki Laufen, objawia się w kolekcji łazienkowej Val, której autorem jest Konstantin Gricic ikona designu rodem z Monachium. Proste linie, bardzo wąskie krawędzie i drobne struktury powierzchniowe sprawiają, że umywalki z kolekcji VAL są unikatowe w skali globalnej. Seria produktów Val obejmuje umywalki ściennie, umywalki nabiłatowe, tacki ceramiczne, meble łazienkowe z kolekcji Space oraz wannę. Prostokątne umywalki ściennie dostępne są w 6 szerokościach od 450 do 950 mm.



KATALOG



[Rozszerzona karta produktu](#)

Zaprojektowane przez



KONSTANTIN GRICIC

Monachijski projektant Konstantin Grcic jest nie tylko jednym z najbardziej wpływowych projektantów swoich czasów, jest także znany ze swojej zdolności do rozciągania nowych materiałów i metod produkcji do granic możliwości. Dzięki nowej gamie SaphirKeramik®, zaoferowaliśmy Grcic możliwość redefinicji i przesunięcia kreatywnych granic ceramiki łazienkowej. Intensywna współpraca rozpoczęła się od projektu SaphirKeramik® i skupiła się na serii spektakularnych studiów koncepcyjnych opartych na umywalkach o dekoracyjnej, funkcjonalnej powierzchni.